

# Willkommen bei dem Wohndomizil Bartels

Komfort trifft auf Eleganz



# Über das Wohndomizil

Auf dem knapp 4.000 m<sup>2</sup> großen Hof entstehen zur Zeit 16 Wohnungen mit einer Gesamtwohnfläche von 1.400 m<sup>2</sup>.

Von der kleinen 2 Zimmerwohnung, zur großen 4 Zimmerwohnung.

Von der barrierefreien Wohnung bis hin zur Penthousewohnung bieten wir eine Vielzahl von Wohnungsvarianten an.

# Domizil Westside

Eleganz trifft Komfort

Auf dem westlichen Teil des Grundstücks wird gerade ein Mehrfamilienhaus mit acht Wohneinheiten gebaut. Mit einer Gesamtwohnfläche von 760 m<sup>2</sup> sind dort großzügige Dreizimmerwohnungen projektiert.

Geplante Fertigstellung: Mitte 2024



# Vorzüge des Domizils Bartels Hof

Der Hof hat viele Extras. Zum Beispiel ein Mieterstrommodell, E-Ladeinfrastruktur und einen  
Spielplatz.

Bei dem Mieterstrommodell hat jeder Anwohner die Möglichkeit sein E Auto ausschließlich mit  
Sonnenenergie aus der Hof eigenen PV Anlage zu laden.

# Ladesäulen

für jede Wohnung ist eine Ladesäule geplant.

Über das geplante Mieterstrommodell kann jeder einzelne Anwohner entscheiden, ob das Auto ausschließlich von der Sonnenenergie der PV Anlage eingespeist wird.



# Carportanlage

11 Carports für ausreichend Schutz Ihres PKW's

Jeder Carport beinhaltet eine Ladesäule und eine indirekte Beleuchtung



# KFW 55

Schont das Portemonnaie und die Umwelt

Der gesamte Hof wird auf den aktuellen KFW 55 Standard saniert/gebaut.

Der Gesamt-Primärenergiebedarf (heizen & Warmwasser) beträgt bei allen Wohnung 35 KWH/m<sup>2</sup>a. Durch die PV Anlage und die Wärmepumpentechnik wird eine Endenergie von 10 KWH/m<sup>2</sup>a erreicht.

Im Vergleich zu einer Wohnung aus den 2000er wird 1/10 der Energie benötigt.

Dass schont nicht nur die Umwelt sondern auch das Portemonnaie.



# Penthousewohnung

## The View

Die 103 m<sup>2</sup> große Penthousewohnung überzeugt mit vielen Extras:

- Umkleidezimmer
- Fliesen im Wohnzimmer, Flur, Bad, WC
- Küche für hohe Ansprüche
- großer Dachterrassenbalkon  
( erreichbar über das Wohn- und Schlafzimmer )



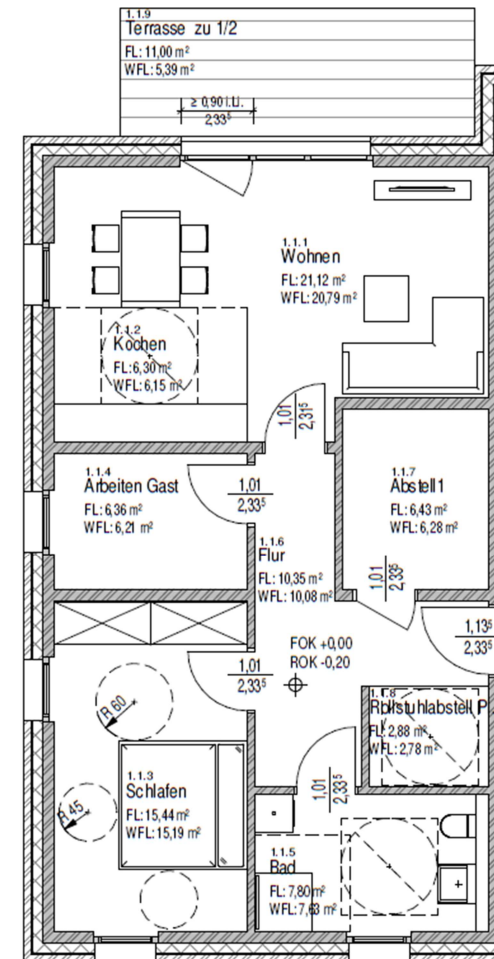
# seitliche Wohnung EG

barrierefrei

Die 81 m<sup>2</sup> Dreizimmerwohnung befindet sich im südlichen Teil des Hauses.

Im Erdgeschoss mit folgenden Features:

- Terrasse
- Bad, Küche barrierefrei
- Arbeitszimmer



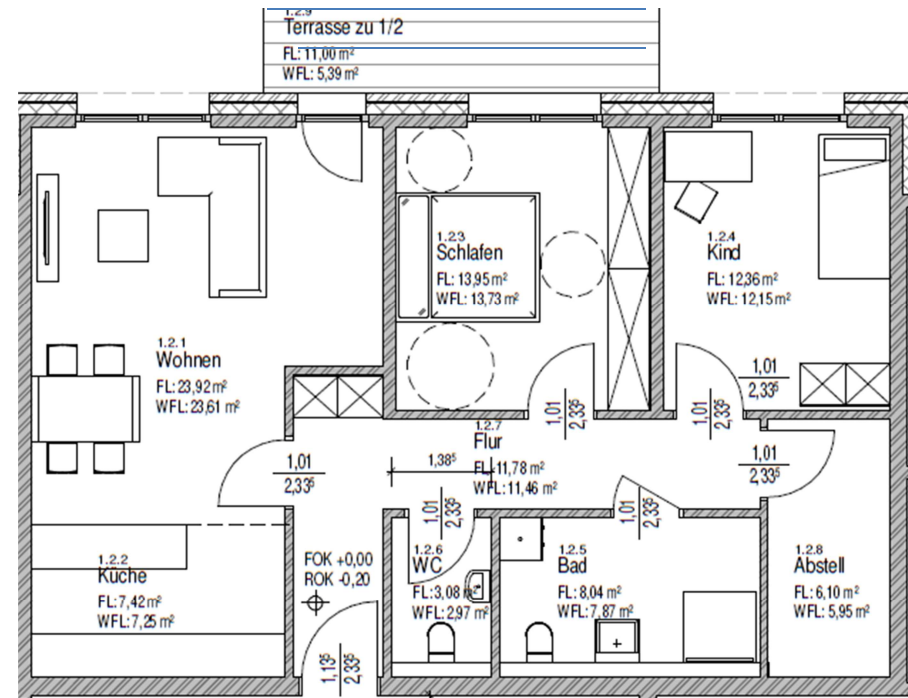


# Mittlere Wohnung EG/I.OG

Zentral

Die 90 m<sup>2</sup> große Dreizimmerwohnung befindet sich zentral im Erdgeschoss/ 1.Obergeschoss.

- Terrasse / Balkon sind jeweils vom Wohnzimmer und Schlafzimmer zu erreichen.



# Seitliche Wohnung EG/I.OG

am Rande

Die 98 m<sup>2</sup> große Dreizimmerwohnung befindet sich jeweils seitlich im Erdgeschoss/1.Obergeschoss.

- Terrasse / Balkon

